



中国水利电力物资有限公司

China National Water Resources & Electric Power Materials & Equipment Co., Ltd.

# 项目审定及核查的流程 以及常见问题和解决办法

唐人虎

中国大唐集团.

中国水利电力物资有限公司CDM办公室

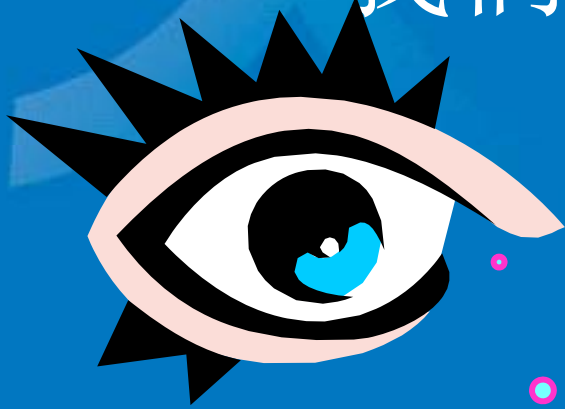
2008年9月4日



中国水利电力物资有限公司

China National Water Resources & Electric Power Materials & Equipment Co., Ltd.

## 我们的视角...



站在项目开发咨询机构或者业主的立场上来看待CDM项目审定和核证的问题，而非从OE的角度泛泛介绍



中国水利电力物资有限公司

China National Water Resources & Electric Power Materials & Equipment Co., Ltd.

## 内 容

CDM总体流程简介

审定流程详解

审定常见问题及潜在的解决方案

核查流程详解

核查常见问题及潜在的解决方案

DOE及审核员选择经验

CDM项目审定及核查质量管理与控制

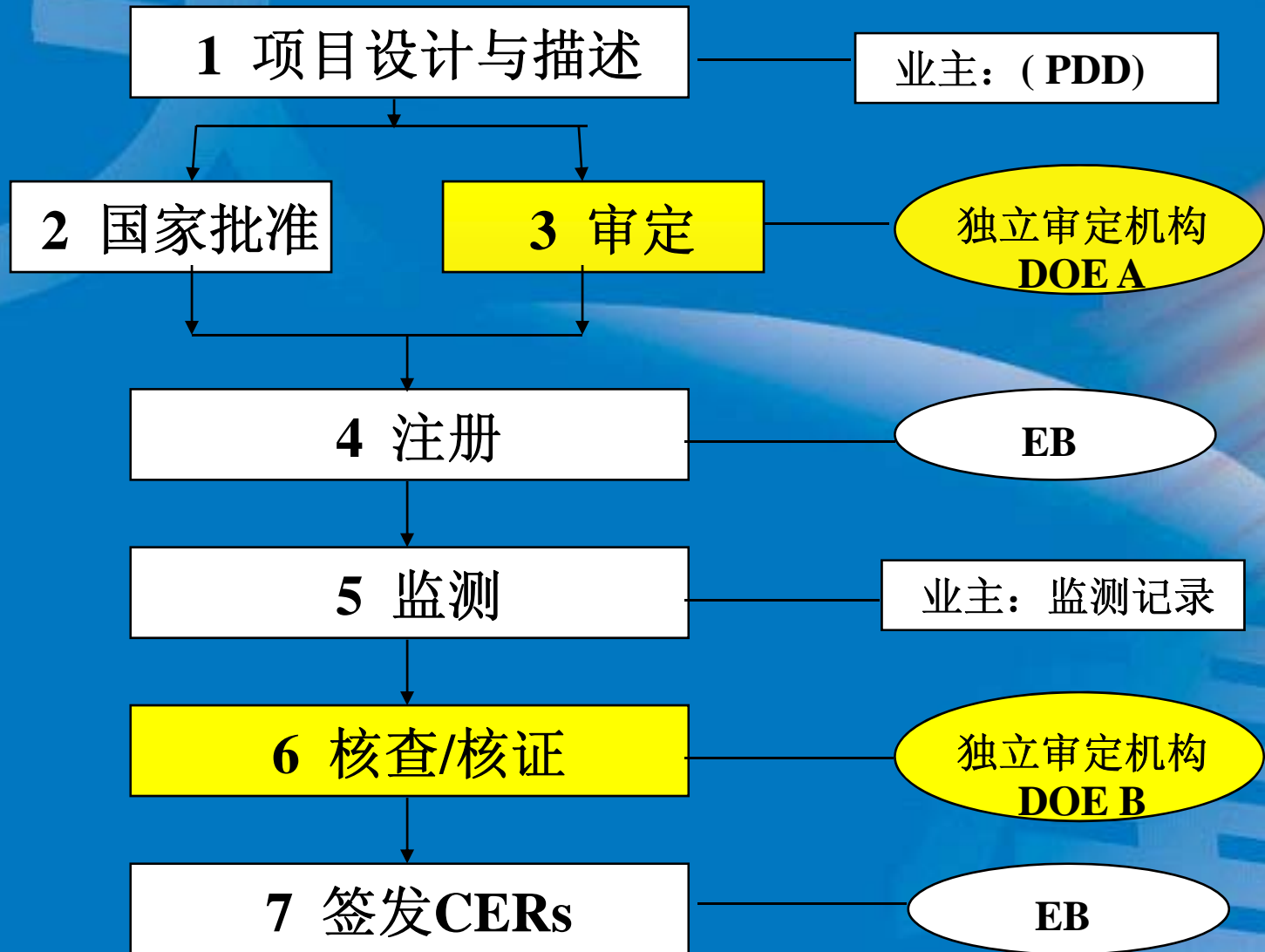
总结



中国水利电力物资有限公司

China National Water Resources & Electric Power Materials & Equipment Co., Ltd.

CDM  
总体流程简介





中国水利电力物资有限公司

China National Water Resources & Electric Power Materials & Equipment Co., Ltd.

## 概念简述

**审定**：相关的技术准备工作完成之后，项目参与者选择合适的独立经营实体（DOE），签约并委托其进行CDM项目的审定工作，基于项目开发者提交的项目设计文件，DOE对CDM项目活动进行审查和评价。

**核查**：是指与项目开发者签约的经营实体对注册的CDM项目在一定阶段的减排量进行周期性的独立评估。



中国水利电力物资有限公司

China National Water Resources & Electric Power Materials & Equipment Co., Ltd.

# 审定流程详解

1

审定参与方

2

审定流程

3

审定常见问题及解决办法



中国水利电力物资有限公司

China National Water Resources & Electric Power Materials & Equipment Co., Ltd.



## 审定参与方

项目  
业主

项目咨  
询方

审定机  
构OE

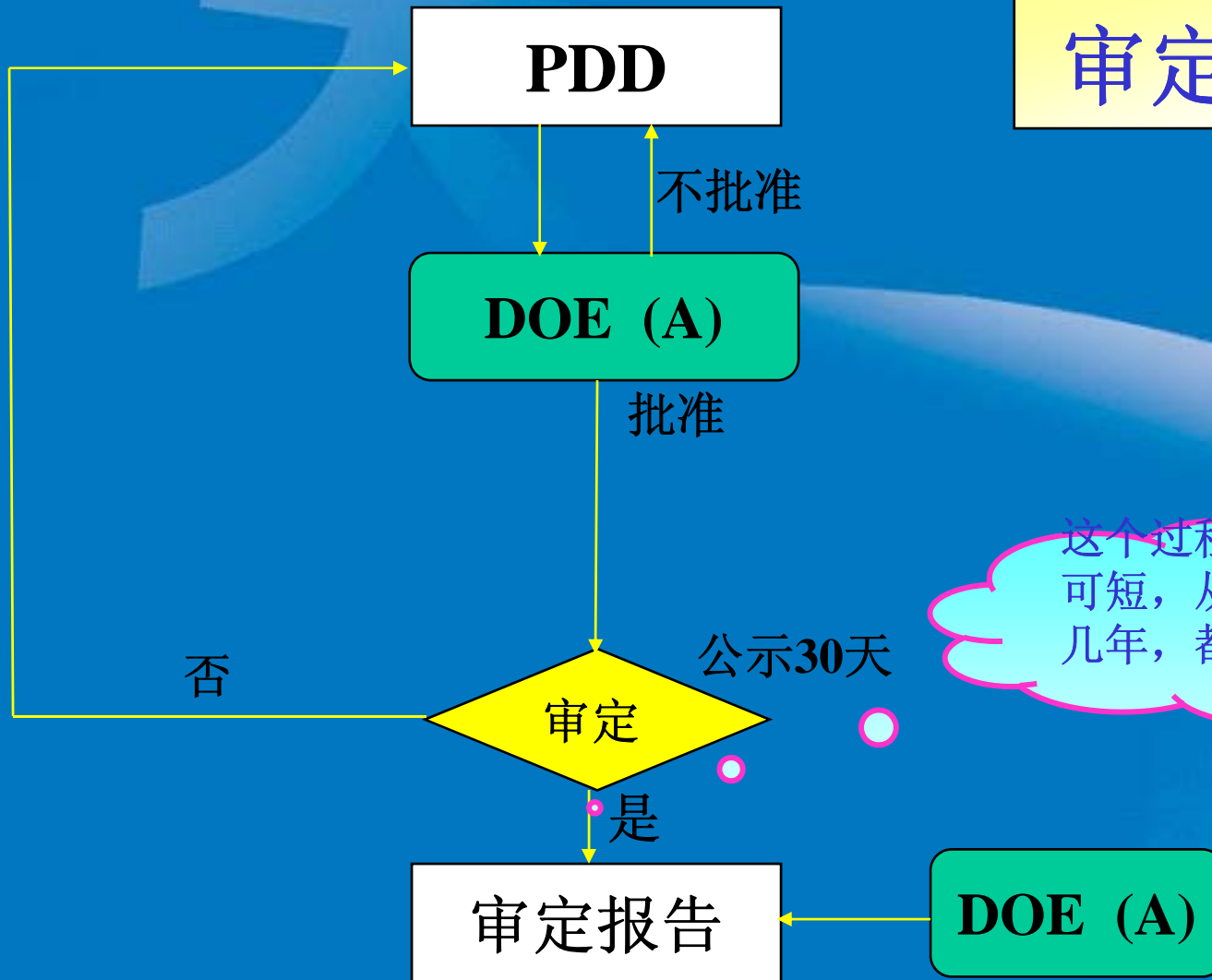
利益相  
关方



中国水利电力物资有限公司

China National Water Resources & Electric Power Materials & Equipment Co., Ltd.

## 审定流程



这个过程时间可长可短，从几个月到几年，都是有可能的



中国水利电力物资有限公司

China National Water Resources & Electric Power Materials & Equipment Co., Ltd.

准备:

准备PDD 文件

选择审定机构、签订审定合同

选择审定员

审定:

经过EB批准的方法学

基准线及监测方法学检查

PDD 审定 (文件评审, 现场评审)

由OE 出具报告草案

结果:

纠正措施, 解决问题

由OE 出具最终审定报告

向EB 申请项目注册

注册后续事宜



中国水利电力物资有限公司

China National Water Resources & Electric Power Materials & Equipment Co., Ltd.

准备



准备项目  
审定



签定审  
定合同



选择审  
定员



中国水利电力物资有限公司

China National Water Resources & Electric Power Materials & Equipment Co., Ltd.

## 审定

1

基准线及监测方法学检查

2

**PDD** 审定:文件评审、现场审定(如需)

3

由**OE**出具报告草案



中国水利电力物资有限公司

China National Water Resources & Electric Power Materials & Equipment Co., Ltd.

## 结果



纠正措施，  
解决问题

由OE出  
具最终审  
定报告

由OE向  
EB申请  
注册

注册后  
续事宜



## 审定关注的问题

- 项目合法性
- 项目主体进度
- CDM考虑决策及额外性相关证明
- 监测计划与培训计划
- 财务计算及排放量预估
- PDD的撰写的其它问题
- 利益相关方调查

材料审定

PDD审定



中国水利电力物资有限公司

China National Water Resources & Electric Power Materials & Equipment Co., Ltd.

## 材料审定问题

- ◆ 环评批复、可研批复
- ◆ 环评报告、可研报告
- ◆ 企业营业执照
- ◆ 可以证明CDM前期考虑的文件

主要审核项目的合法性，  
以及CDM项目是否严格与核准项目相符



中国水利电力物资有限公司

China National Water Resources & Electric Power Materials & Equipment Co., Ltd.

# PDD 审定问题

- ◆ 检查PDD的逻辑和一致性
- ◆ 对项目额外性解释是否充分
- ◆ CDM如何帮助本项目克服障碍
- ◆ 基准线的识别及描述
- ◆ 监测计划是否符合要求
- ◆ 培训计划是否符合要求



中国水利电力物资有限公司

China National Water Resources & Electric Power Materials & Equipment Co., Ltd.

# 利益相关方调查问题

- ◆ 关键环境问题
- ◆ 补偿问题
- ◆ 是否支持
- ◆ 其它问题的cross check



## 潜在的解决方案

- ◆ **Validation**公示要趁早，尽量选择在项目开始日期之前公示，增加项目额外性；
- ◆ 充分培训业主，普及**CDM**知识，做好审定准备；
- ◆ 换位思考，充分理解和配合**DOE**，积极反馈和回答问题，不要把所有的问题都留给审核员；
- ◆ 不要寄希望让审核员为项目设计文件修改提供具体咨询及意见；



中国水利电力物资有限公司

China National Water Resources & Electric Power Materials & Equipment Co., Ltd.

# 核查流程详解

1

核查参与方

2

核查流程

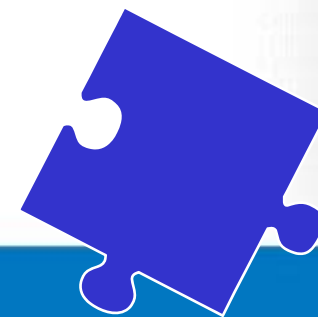
3

核查常见问题及解决办法



中国水利电力物资有限公司

China National Water Resources & Electric Power Materials & Equipment Co., Ltd.



## 核查参与方

项目  
业主

项目咨  
询方

核查机  
构OE

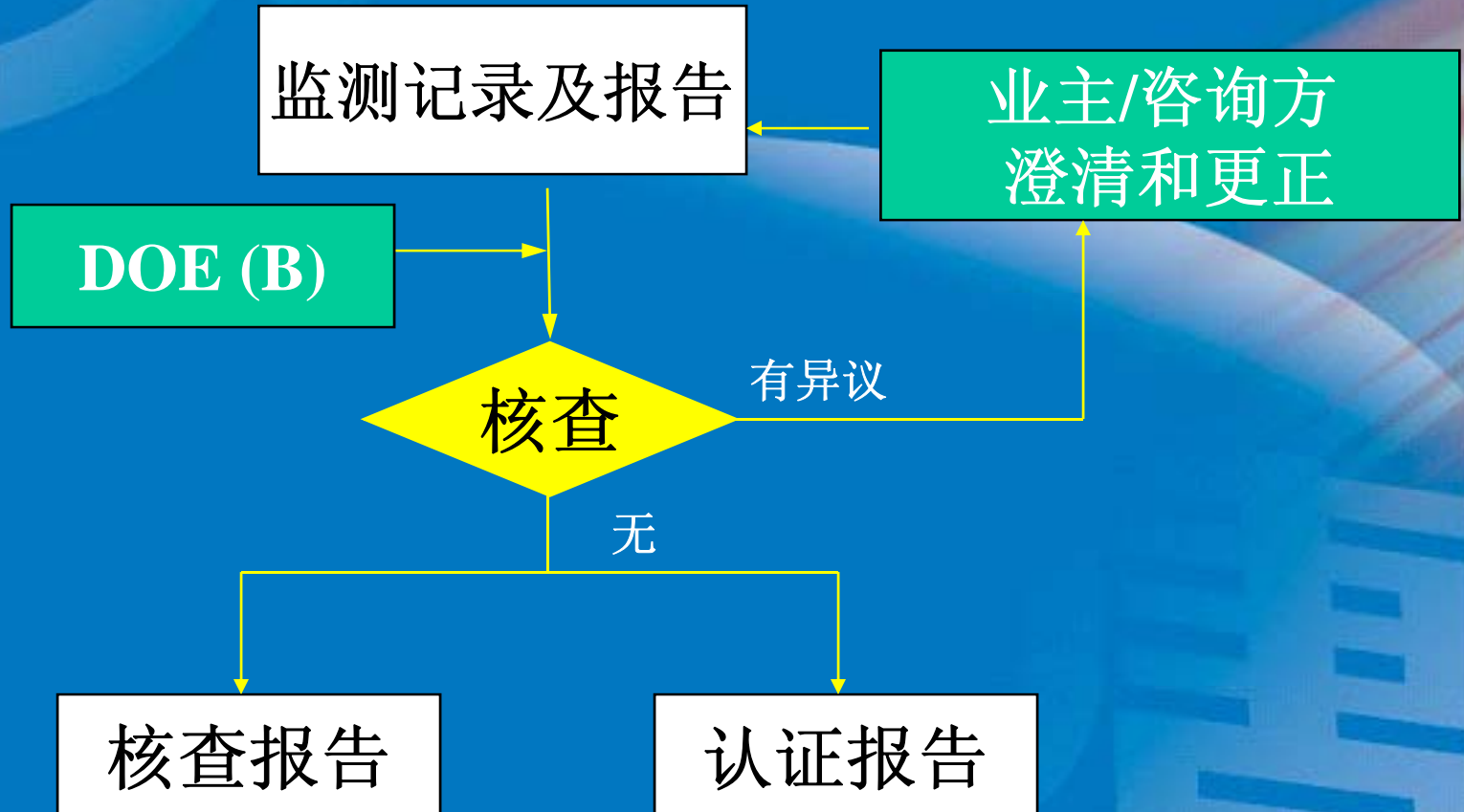
EB



中国水利电力物资有限公司

China National Water Resources & Electric Power Materials & Equipment Co., Ltd.

# 核查和认证





## 核查流程

准备:

选择核查机构

签订核查合同

选择核查员

核查:

提交评审文件, 包括公开监测报告

配合OE现场核查

结果:

核查报告

公布核查、核证报告

执行理事会发布CERs



中国水利电力物资有限公司

China National Water Resources & Electric Power Materials & Equipment Co., Ltd.

准备



选择核  
查机构



签定核  
查合同



选择核  
查员



中国水利电力物资有限公司

China National Water Resources & Electric Power Materials & Equipment Co., Ltd.

## 核查:

1

文件评审，包括公开监测报告

2

配合OE现场核查



中国水利电力物资有限公司

China National Water Resources & Electric Power Materials & Equipment Co., Ltd.

## 结果

- 由OE 出具核查报告
- 公布核查、核证报告
- 执行理事会EB签发CERs



## 核查常见问题

- 提交注册的监测计划与项目投运后监测的执行存在出入，是核查中最容易出现的问题，通常表现为以下形式：
  - 监测仪表根本就没安装；
  - 安装的监测仪表达不到监测计划中描述的要求；
  - 计入期期间监测仪表出现长时间故障或者停用；
  - 监测数据没有按照监测计划的要求进行记录和统计；
  - 重要数据缺乏可信的利益相关方确认，无法进行Cross-Check；
  - 缺乏监测数据的质量管理和纠错机制或者体系；
  - 在第一次核查后，监测系统发生重大变更和调整，与PDD里的监测计划和第一次的监测报告都存在重大出入；
  - 关联的监测数据之间出现不一致和自相矛盾的地方
  - 其它重要不一致的问题...



## 核证常见问题规避

- ◆ 在项目注册成功日，对关键监测数据抄表、记录、存档，以备核查时说清楚；
- ◆ 培训项目业主执行层，严格落实监测计划；
- ◆ 定期跟踪项目运行进展，统计项目预计减排量；
- ◆ 选择、安排项目核查时间，做好核查准备；



中国水利电力物资有限公司

China National Water Resources & Electric Power Materials & Equipment Co., Ltd.

## 定期开展核证自查工作

- ◆ 监测数据整理、统计、汇总；
- ◆ 监测报告撰写；
- ◆ 监测报告公示；
- ◆ 现场核查；
- ◆ 积极配合DOE，回答需要澄清的问题；
- ◆ 根据现场核查结果，修改监测报告；
- ◆ 催促DOE尽早提交核证报告，并提交CERs申请。



中国水利电力物资有限公司

China National Water Resources & Electric Power Materials & Equipment Co., Ltd.

## 审定与核查的关系

在项目注册之前，审定环节确保如果项目按计划实施，则符合资格要求，而且一旦经过核查，会签发减排量

- 项目顺利通过审定环节，能够提高项目的预计CER价值，使项目参与方在和买方谈判中，处于更加有利的地位

在项目实施过程中，核查环节是为了确保项目参与方遵照执行经过审定的项目计划，确实产生减排

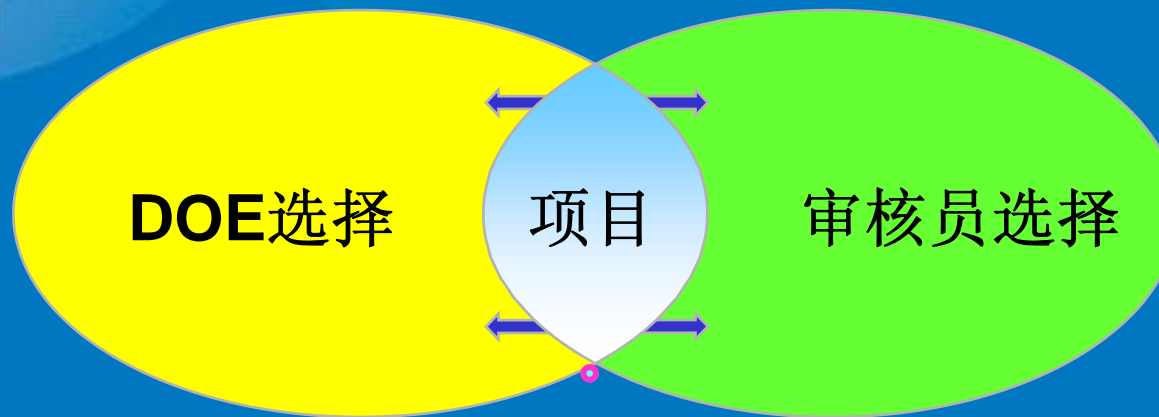
- 一旦结果经过核查-则可以签发-这是一种硬通货，已经实际产生的CER的价值会高于任何'预计将产生的CER'



中国水利电力物资有限公司

China National Water Resources & Electric Power Materials & Equipment Co., Ltd.

# DOE及审核员选择经验



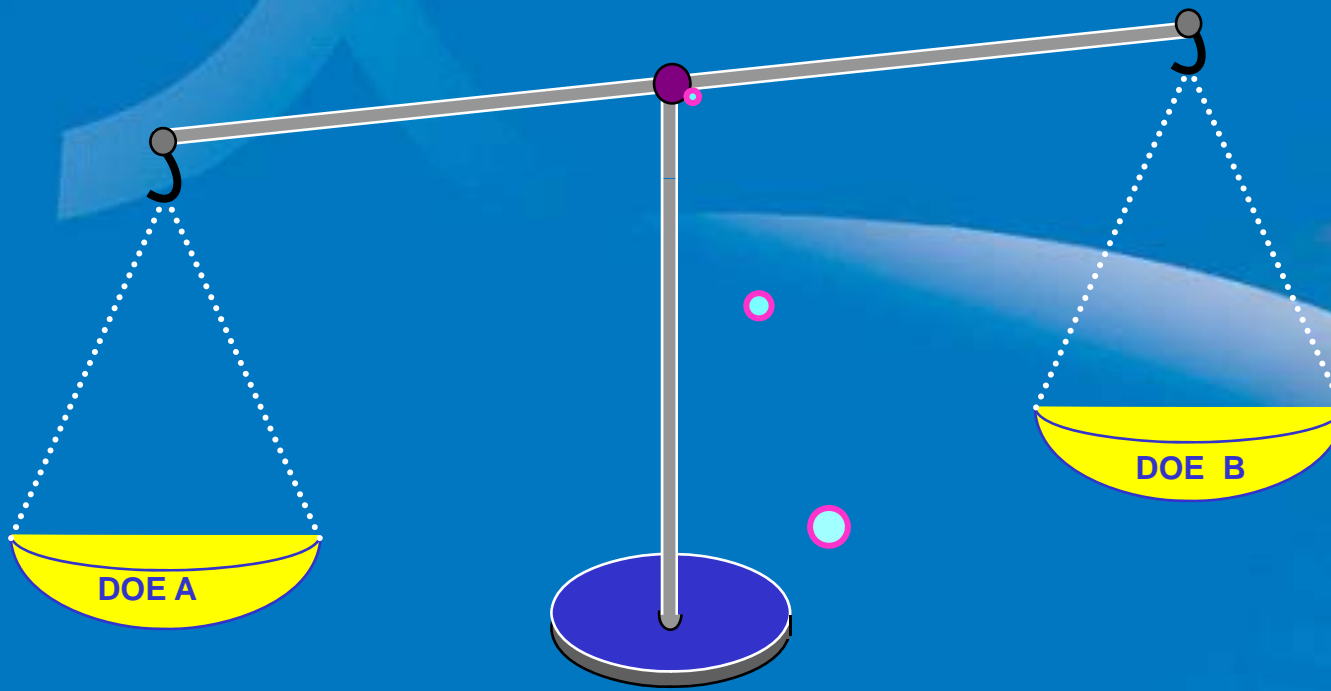
根据项目自身的特点和DOE的风格，以及审核员对项目的偏好，将多个项目在不同的DOE和审核员之间合理分担，合理规避风险



中国水利电力物资有限公司

China National Water Resources & Electric Power Materials & Equipment Co., Ltd.

## OE的选择



根据项目的特点及合作关系，按照规则，选择两家DOE时，综合平衡考虑前期审定和后期核证的DOE



中国水利电力物资有限公司

China National Water Resources & Electric Power Materials & Equipment Co., Ltd.

## DOE选择

- 挪威船级社(DNV)
- 南德意志集团工业服务有限公司(TÜV SÜD)
- 德国莱茵技术监护顾问公司(TÜV Rheinland)
- 法国国际质量认证公司(BVQI)
- 瑞士通用标准行



## DOE选择经验小结

- 项目前期审定和后期核证的DOE综合平衡考虑；
- 将项目通盘考虑，合理在不同的DOE之间分担工作，既可以相互比较评估DOE的进度和完成质量等，又能合理分担风险；
- 慎重选择刚刚开始在中国开展业务的DOE；



## 审核员选择经验

- 了解审核员的工作背景和审核经历，结合项目自身情况对DOE安排审核员提出意见；
- 不要在一个审核员身上搁置太多的项目，同一时期不超过3~5个为宜；
- 对于刚刚步入CDM审定和核证行业的新审核员，需要安排经验丰富、有足够的耐心的成熟的项目经理与之进行配合；



## CDM项目审定及核查质量管理与控制

- CDM项目审定及核查质量管理与控制
  - 双方沟通审定计划，一起制定合理的审定进度安排，对进度进行监控和主动积极“干预”；
  - 定期联系和沟通项目进度，对问题提早做出预案；
  - 站在审核员自身的角度去看待DOE总部TR或者核准过程中返回的问题，尽最大力量协助审核员回答好问题；
  - 合理、有度使用针对DOE管理和总部TR人员的投诉权利，不可滥用；（用好了对项目有极大的推动作用，但一定会要掌握好时机，有理有据）



## 总结

- 简单介绍CDM总体流程，明确了审定和核证在其中的核心作用；
- 详细介绍了审定流程和核证流程；
- 对审定和核证中的常见问题进行了分析，提供解决思路；
- 分享DOE和审核员的选择经验，以及CDM项目审核和核证过程的质量控制与管理体会；



中国水利电力物资有限公司

China National Water Resources & Electric Power Materials & Equipment Co., Ltd.

Thank you! & Questions?

